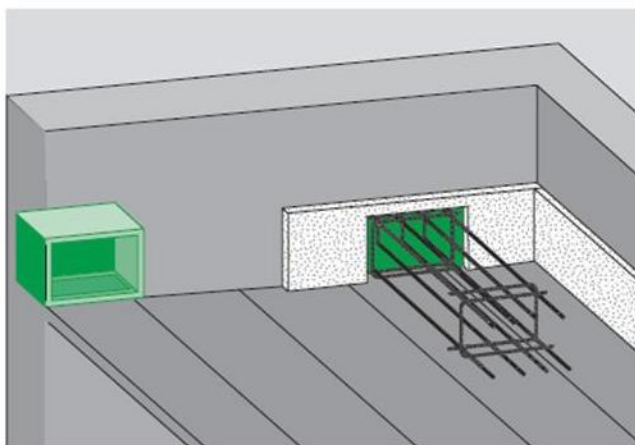


SCHALL-ISOBBOX



Typ TSB



Elementi insonorizzanti per i rumori di calpestio nelle scale

Prevenzione dei rumori di calpestio

Con il sistema di isolamento acustico di ISOBOX TSB si raggiunge l'obiettivo di isolare acusticamente il vano scala dalle altre aree abitate dell'edificio.

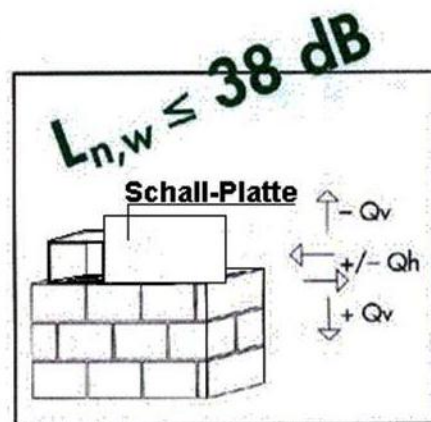
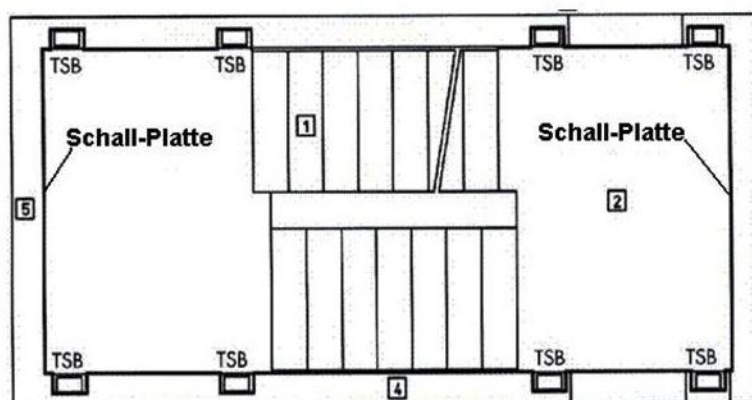
Gli elementi ISOBOX TSB possono essere inseriti sia nelle pareti in muratura di mattoni che in strutture in cemento armato.

Pianerottoli e rampe prefabbricati con integrati i box TSB, sono facili da disporre nei punti di montaggio prevenendo la formazione di ponti acustici.

Lo spessore del pianerottolo può essere di 18 cm o 20 cm.

Con i diversi modelli possono essere assorbiti sforzi di taglio positive e negative nonché orizzontali e verticali.

La massima compressione all'appoggio è $2,75 \text{ N/mm}^2$



La larghezza minima del giunto tra il pianerottolo e la muratura del vano scala deve essere maggiore di 0,8 cm. Deve essere prestata molta attenzione al giunto per evitare ponti acustici. Risultati ottimali di isolamento acustico si raggiungono con l'inserimento nel giunto del pannello antivibrante, **Schall-Platte**, nello spazio tra gli elementi TSB.

Ogni ponte acustico riduce di circa 3 - 5 dB i risultati di insonorizzazione ottenibili con gli elementi TSB



ISOBOX TSB / M+B



ISOBOX TSB / T



ISOBOX TSB / BT